

# 303C CR

Miniescavatore  
idraulico compatto

**CAT**<sup>®</sup>



**Motore diesel**

**Potenza netta operativa\* (ISO 9249)  
a 2300 giri/min**

**22 kW/29,9 hp**

**Peso operativo**

**Con tettuccio**

**3435 kg**

**Con cabina**

**3555 kg**

# Mini escavatore idraulico Caterpillar® 303C CR

*Progettato e costruito da Caterpillar per assicurare eccezionali prestazioni, versatilità e facilità di manutenzione.*

## Prestazioni e versatilità

Il miniescavatore 304 CR (Compact Radius) è stato progettato per garantire le prestazioni e la versatilità d'uso richieste dal mercato.

Il sistema idraulico load sensig ottimizza il funzionamento, assicurando elevate prestazioni e consumi ridotti.

Le linee idrauliche ausiliarie per martello e/o trivella sono standard e fornite di attacchi rapidi.

E' disponibile, a richiesta, un ulteriore circuito idraulico addizionale per una maggior versatilità d'uso con attrezzature idrauliche.

La funzione di flottaggio della lama permette di eseguire in modo più efficiente le operazioni di pulizia e sistemazione dell'ambiente.

Sono disponibili avambracci standard o lunghi a seconda delle esigenze operative.

Le benne ad elevato angolo di rotazione combinano buona capacità di carico e il fondo piatto per lo scavo di fossati.

Un contrappeso addizionale consente di configurare la macchina secondo le attrezzature utilizzate.

## Massimo comfort e facilità d'uso

Sono disponibili, a richiesta, sia cabina che tettuccio.

Il disegno compatto offre la massima versatilità e capacità di lavoro negli spazi più ristretti. La torretta ruota all'interno della sagoma dei cingoli, in modo che l'operatore possa concentrarsi sul lavoro senza doversi preoccupare della parte posteriore della macchina.

Il cambio automatico a due velocità facilita gli spostamenti, assicurando sempre la massima coppia alla ruota motrice.

I comandi dell'angolazione del braccio e dei circuiti ausiliari, ergonomici ed azionabili con le dita, lasciano il pavimento totalmente sgombro.

Un allestimento a richiesta comprendente condizionatore e parasole offre elevato comfort dell'operatore.

## Prestazioni e versatilità

*Il Cat 303C CR garantisce alti livelli di prestazioni e comfort con ridotti costi operativi e la versatilità del disegno compatto.*



---

## Bassi costi d'esercizio

Robustezza, affidabilità e facilità di manutenzione sono gli elementi chiave delle macchine della serie C.

Il cofano posteriore incernierato ed il portello laterale assicurano un'eccellente accessibilità per la manutenzione di routine.

Le tubazioni idrauliche dell'attrezzatura anteriore sono protette e disposte in modo sicuro nella parte superiore del braccio base ed avambraccio.

Ammortizzatori di fine corsa sui cilindri di sollevamento ed avambraccio riducono i contraccolpi meccanici, assicurando una più lunga durata a tutti i componenti ed una minore perdita di materiale dalla benna.

La robusta struttura del sistema di rotazione assicura lunga durata ai componenti e ridotti costi di manutenzione.

I comandi totalmente servoassistiti evitano le regolazioni necessarie ai leverismi meccanici.

Intervallo di sostituzione di olio e filtro a 500 ore contribuisce a ridurre tempi e costi di manutenzione.

---

## Assistenza globale

I dealer Caterpillar assicurano un'assistenza dopo vendita senza pari, con interessanti contratti di servizio e manutenzione ed una rapida disponibilità di ricambi, con l'obiettivo di mantenere le macchine alla massima efficienza e di ridurre al minimo i tempi e costi di riparazione.

Servizi di manutenzione e gestione delle macchine permettono di ottimizzare prestazioni, affidabilità e profitti.





## Cabina

*Ampio spazio e finiture di alto livello garantiscono un ambiente di lavoro confortevole e produttivo.*

**Ampie dimensioni.** La serie dei miniescavatori Compact Radius offrono ampi spazi interni, comfort e visibilità.

**Elevato comfort.** Il pavimento sgombro e l'ampio spazio per le gambe assicura un'elevato comfort, minimizzando la fatica.

**Portiera scorrevole.** La portiera scorrevole garantisce un facile accesso in cabina e mantiene compatte le dimensioni della macchina, riducendo i rischi di danneggiamenti.

**Comandi totalmente servoassistiti.** I servocomandi azionano tutte le funzioni idrauliche compresa la traslazione e la lama ed assicurano un controllo preciso e costante nel tempo.

**Elevati standard qualitativi.** Il sedile a sospensione inclinabile, la presa di corrente, il bracciolo regolabile, il portabicchiere ed altri accessori interni rappresentano lo standard per il Cat 303C CR.

**Cambio automatico a due velocità.** Migliore manovrabilità in fase di spostamento, con il miglior bilanciamento tra velocità e tiro.

Le funzioni idrauliche ausiliarie e la rotazione del braccio sono comandate con joystick, azionabile con le dita e posizionato in modo da mantenere sgombro il pavimento.



## Attrezzature

*La gamma di benne e attrezzature idrauliche Caterpillar è appositamente studiata per ottimizzare le prestazioni della macchina.*

**Caterpillar offre un'ampia gamma di attrezzature per aumentare ulteriormente la versatilità della macchina.** Queste sono studiate per ottimizzare il funzionamento della macchina e offrire eccellente valore, con elevata produttività e lunga durata.

Le attrezzature disponibili sono:

- Benne da scavo
- Benne pulizia canali
- Benne pulizia canali angolabili
- Martelli idraulici
- Trivelle

**Attacco rapido meccanico.** L'attacco rapido Caterpillar facilita la sostituzione delle attrezzature, consentendo di massimizzare le prestazioni della macchina ed è compatibile con tutte le attrezzature standard.

**Circuito idraulico ausiliario aggiuntivo.** La versatilità della macchina nell'uso di attrezzature idrauliche, è incrementato dalla possibilità di montare un secondo circuito idraulico ausiliario.



## Facilità di manutenzione

*La facilità d'accesso ai punti di servizio ed ai principali componenti facilita le operazioni di manutenzione ordinaria.*

**Cofano posteriore incernierato.** Consente un accesso agevole ai principali punti di manutenzione.

- Controllo e riempimento olio motore
- Filtro olio motore verticale
- Motorino di avviamento
- Alternatore

**Cofano laterale sollevabile.** Assicura un facile accesso a:

- Filtro aria
- Distributore idraulico principale
- Distributore idraulico ausiliario
- Accumulatore
- Filtro combustibile
- Serbatoio idraulico
- Radiatore e scambiatore di calore

**Prese di prelievo A•P•L<sup>SM</sup>.** Facilitano il prelievo di fluidi per le operazioni di manutenzione preventiva e programmata.

**Intervallo di manutenzione olio motore e filtro a 500 ore.**  
Ridotti costi operativi.



## Assistenza globale

*Un'assistenza totale è garantita dall'organizzazione dei dealer Cat in tutto il mondo.*

**Assistenza senza pari.** I numerosi servizi disponibili dal vostro dealer Cat e l'eccellente disponibilità dei ricambi – la maggior parte entro le 24 ore – riducono i tempi di fermo ed i costi operativi.

**Manutenzione delle macchine.** Contribuiscono ad ottimizzare le prestazioni e l'affidabilità. I servizi comprendono:

- Contratti di assistenza
- Analisi A•P•L dell'olio
- Contratti di manutenzione
- Verifiche tecniche programmate

**Servizi di gestione delle macchine.** Per ottimizzare i profitti, sono disponibili i seguenti servizi:

- Selezione macchine ed attrezzature
- Noleggio e leasing
- Acquisto e finanziamenti
- Gestione dei costi operativi
- Estensione di garanzia

Per una visione completa di tutti i servizi disponibili, contattate il vostro dealer Caterpillar.



## Motore

Mitsubishi S3Q2. Tre cilindri, raffreddato ad acqua.

Valori di potenza a 2300 giri/min

|               |         |         |
|---------------|---------|---------|
| Potenza lorda | 23,2 kW | 31,6 hp |
|---------------|---------|---------|

|                         |         |         |
|-------------------------|---------|---------|
| Potenza netta al volano | 22,0 kW | 29,9 hp |
|-------------------------|---------|---------|

### Dimensioni

|           |       |
|-----------|-------|
| Alesaggio | 88 mm |
|-----------|-------|

|       |        |
|-------|--------|
| Corsa | 103 mm |
|-------|--------|

|            |       |
|------------|-------|
| Cilindrata | 1,9 l |
|------------|-------|

- Le potenze sono espresse in hp metrici (compresa la pagina di copertina).
- Valori di potenza netta al volano secondo ISO 9249 o EEC
- Conforme alla Direttiva EU Stage IIIA sulle emissioni

## Pesi\*

|  |    |    |
|--|----|----|
|  | kg | kg |
|--|----|----|

|           |      |        |
|-----------|------|--------|
| Tettuccio | 3170 | **3435 |
|-----------|------|--------|

|        |      |        |
|--------|------|--------|
| Cabina | 3290 | **3555 |
|--------|------|--------|

\* Con benna standard, operatore, serbatoio combustibile pieno, linee idrauliche ausiliarie (il peso varia secondo le configurazioni).

\*\* Con contrappeso addizionale di 265 kg.

## Carro

Telaio in carpenteria, con sezione ad H

- Costruzione robusta e durevole
- Telaio rulli a profilo rastremato per ridurre l'accumulo di materiale.
- Tendicingolo idraulico, con cilindri a grasso
- I pattini sono larghi 300 mm, sia nella versione in gomma che in quella in acciaio
- La luce libera da terra è di 315 mm

## Sistema idraulico

### Pompe idrauliche/Pressioni/Circuiti

Pompa a pistoncini assiali, a cilindrata

variabile 85 l/min a 2300 giri/min

Pressioni operative

|              |         |
|--------------|---------|
| Attrezzature | 245 bar |
|--------------|---------|

|             |         |
|-------------|---------|
| Traslazione | 245 bar |
|-------------|---------|

|           |         |
|-----------|---------|
| Rotazione | 172 bar |
|-----------|---------|

Circuiti ausiliari

|            |                    |
|------------|--------------------|
| Principale | 60 l/min a 245 bar |
|------------|--------------------|

|               |                    |
|---------------|--------------------|
| Supplementare | 27 l/min a 172 bar |
|---------------|--------------------|

### Forze di scavo

Lunghezza avambraccio -

|          |         |
|----------|---------|
| Standard | 18,9 kN |
|----------|---------|

|                   |         |
|-------------------|---------|
| Avambraccio lungo | 16,9 kN |
|-------------------|---------|

|       |         |
|-------|---------|
| Benna | 33,0 kN |
|-------|---------|

## Rifornimenti

|  |       |
|--|-------|
|  | Litri |
|--|-------|

|                            |   |
|----------------------------|---|
| Circuito di raffreddamento | 6 |
|----------------------------|---|

|             |   |
|-------------|---|
| Olio motore | 6 |
|-------------|---|

|                        |    |
|------------------------|----|
| Serbatoio combustibile | 45 |
|------------------------|----|

|                     |    |
|---------------------|----|
| Serbatoio idraulico | 37 |
|---------------------|----|

|                   |    |
|-------------------|----|
| Sistema idraulico | 65 |
|-------------------|----|

## Lama

La lama è curva e della stessa larghezza della macchina.

|  |    |
|--|----|
|  | mm |
|--|----|

|           |      |
|-----------|------|
| Larghezza | 1550 |
|-----------|------|

|              |     |
|--------------|-----|
| Altezza lama | 325 |
|--------------|-----|

|                     |     |
|---------------------|-----|
| Profondità di scavo | 470 |
|---------------------|-----|

|                         |     |
|-------------------------|-----|
| Altezza di sollevamento | 400 |
|-------------------------|-----|

- La posizione flottante ne migliora le caratteristiche operative
- Il tagliente, resistente all'usura, è sostituibile

## Sistema di traslazione

Velocità di traslazione

|      |          |
|------|----------|
| Alta | 4,6 km/h |
|------|----------|

|       |          |
|-------|----------|
| Bassa | 2,6 km/h |
|-------|----------|

Tiro massimo

|               |         |
|---------------|---------|
| Alta velocità | 17,7 kN |
|---------------|---------|

|                |         |
|----------------|---------|
| Bassa velocità | 33,4 kN |
|----------------|---------|

|                     |     |
|---------------------|-----|
| Pendenza superabile | 30° |
|---------------------|-----|

- Ogni cingolo è azionato da un motore idraulico a due velocità
- I gruppi di traslazione sono integrati all'interno dei telai rulli, per la massima protezione
- La traslazione rettilinea è assicurata anche quando si azionano simultaneamente altri comandi

## Sistema di rotazione

Velocità di rotazione

|                |            |
|----------------|------------|
| della macchina | 9 giri/min |
|----------------|------------|

Angolazione braccio, con supporto in fusione.

|                               |     |
|-------------------------------|-----|
| a sinistra (senza fine corsa) | 80° |
|-------------------------------|-----|

|                             |     |
|-----------------------------|-----|
| a sinistra (con fine corsa) | 55° |
|-----------------------------|-----|

|          |     |
|----------|-----|
| A destra | 50° |
|----------|-----|

- Freno automatico azionato a molla e rilasciato idraulicamente
- Lubrificazione centralizzata

## Impianto elettrico

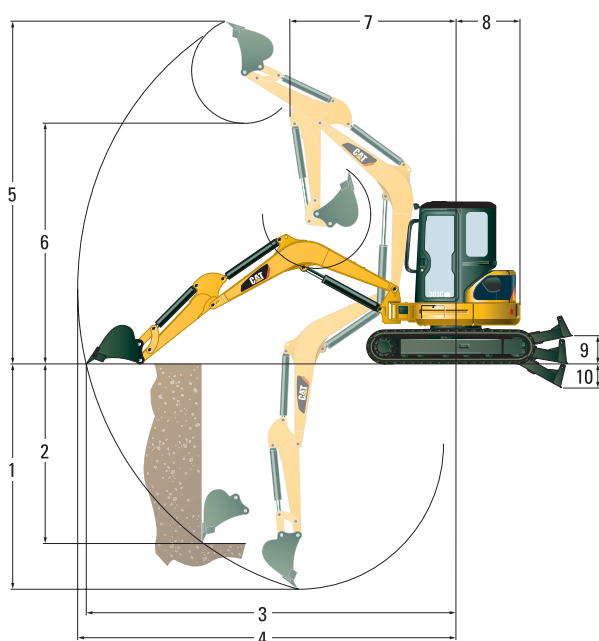
- Alternatore da 50 A
- Batteria esente da manutenzione, 12 V, 52 Ah, 650 CCA
- Connettori sigillati, a tenuta

## Livelli di rumorosità

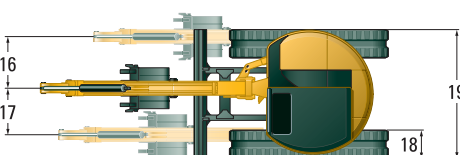
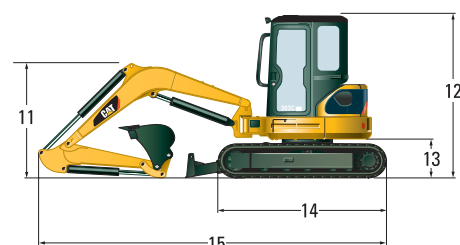
Il livello di rumorosità interna è di 82 dB(A) con cabina perfettamente chiusa, misurato secondo le norme dinamiche ISO 6396

Il livello di potenza sonora esterna è di 95 dB(A), secondo la Direttiva 2000/14/EC.

## Dimensioni e capacità di sollevamento



|                          |         |
|--------------------------|---------|
| Larghezza cingoli e lama | 1550 mm |
| Carreggiata              | 1250 mm |
| Larghezza pattino        | 300 mm  |



|                | mm | In posizione frontale | In posizione laterale | In posizione frontale | In posizione laterale |
|----------------|----|-----------------------|-----------------------|-----------------------|-----------------------|
|                |    | 3000                  | 4800                  |                       |                       |
| Sbraccio       | mm |                       |                       |                       |                       |
| Lama abbassata | kg | *1410                 | 480                   | *620                  | 240                   |
| Lama sollevata | kg | 650                   | 440                   | 320                   | 210                   |

\* Limitato dalla capacità idraulica piuttosto che dal carico di ribaltamento.

Le capacità di sollevamento sono calcolate secondo le norme ISO 1097; i carichi nominali non superano l'87% della capacità idraulica di sollevamento o il 75% del limite di ribaltamento. Il peso della benna non è compreso. La capacità di sollevamento è indicata con l'avambraccio standard.

|     | Avambracci  |          |
|-----|-------------|----------|
|     | Standard mm | Lungo mm |
| 1   | 2910        | 3200     |
| 2   | 2400        | 2550     |
| 3   | 5100        | 5350     |
| 4   | 5230        | 5470     |
| 5   | 4950        | 5060     |
| 6   | 3490        | 3610     |
| 7   | 2060        | 2180     |
| 8** | 775         | 775      |
| 9   | 400         | 400      |
| 10  | 470         | 470      |
| 11  | 1340        | 1450     |
| 12  | 2500        | 2500     |
| 13  | 565         | 565      |
| 14  | 2220        | 2220     |
| 15  | 4740        | 4770     |
| 16  | 770         | 770      |
| 17  | 660         | 660      |
| 18  | 300         | 300      |
| 19  | 1550        | 1550     |

Con cingolo a terra

\*\* Il contrappeso aggiuntivo aumenta la lunghezza di 100 mm

## Equipaggiamento standard

L'equipaggiamento standard e gli accessori a richiesta possono variare. Per ulteriori informazioni, consultate il vostro dealer Caterpillar.

Bracciolo regolabile  
Alternatore da 50 A  
Freno di rotazione automatico  
Distributore idraulico ausiliario, linee ad una e due vie braccio ed avambraccio  
Linee idrauliche attacco rapido  
Protezione cilindro di sollevamento  
Luci di lavoro su cabina  
Luce su braccio base  
Contrappeso aggiuntivo da 265 kg  
Tettuccio con struttura FOPS ISO10262 (Livello 1) e TIPS ISO12117  
Appendiabiti e portabicchiere  
Acceleratore a manopola rotante  
Comando lama, con posizione flottante  
Tappetino

Strumenti/indicatori per livello combustibile, pressione olio motore, temperatura refrigerante, filtro aria, alternatore, candele e intervalli di manutenzione.  
Avvisatore acustico  
Scambiatore di calore dell'olio idraulico  
Vano portattrezzi con chiusura a chiave  
Perni d'articolazione a manutenzione ridotta  
Batteria esente da manutenzione  
Cingolo in gomma  
Cintura di sicurezza da 50 mm  
Avambraccio standard  
Sedile a sospensione, con copertura vinilica.  
Pedali di traslazione  
Traslazione a due velocità

## Attrezzatura a richiesta

Le attrezzature e gli accessori a richiesta possono variare. Per ulteriori informazioni, consultate il vostro dealer Caterpillar.

Condizionatore d'aria  
Linee idrauliche ausiliarie addizionali  
Olio idraulico biodegradabile  
Valvola di blocco cilindro di sollevamento  
Cabina, con vetri azzurrati, FOPS ISO10262 (Livello 1) e TIPS ISO 12117, con riscaldamento, luce interna, e tergicristallo anteriore.  
Dispositivo di cambio rapido disposizione comandi  
Drenaggio ecologico serbatoio idraulico  
Drenaggio ecologico olio motore  
Ventola e tendina parasole

Schermo anteriore di protezione per cabina e tettuccio  
Immobilizzatore  
Avambraccio lungo  
Attacco rapido meccanico  
Specchietti retrovisori, per cabina e tettuccio  
Kit radio  
Radio/cd player installati in fabbrica  
Cintura di sicurezza da 75 mm  
Cingoli in ferro  
Sedile a sospensione in tessuto  
Sedile a sospensione, con spalliera rialzata, in tessuto  
Joystick con predisposizione  
Cassetta attrezzi  
Allarme traslazione  
Attrezzature

# 303C CR Miniescavatore idraulico

HLHH3369-2 (4/2008) hr

Le macchine possono essere illustrate con accessori ed equipaggiamenti disponibili soltanto a richiesta,  
Consultate il vostro dealer Cat per informazioni più dettagliate.  
Materiali e specifiche sono soggetti a variazione senza obbligo di preavviso.

[www.CAT.com](http://www.CAT.com)  
© 2008 Caterpillar  
Tutti i diritti sono riservati

**CATERPILLAR**<sup>®</sup>