

3.63^D PALA CARICATRICE ARTICOLATA

- POTENZA MASSIMA 57 HP
- TRASMISSIONE IDROSTATICA
- 4 RUOTE MOTRICI
- BENNA DA M³ 0,70
- OMOLOGATA PER LA CIRCOLAZIONE STRADALE

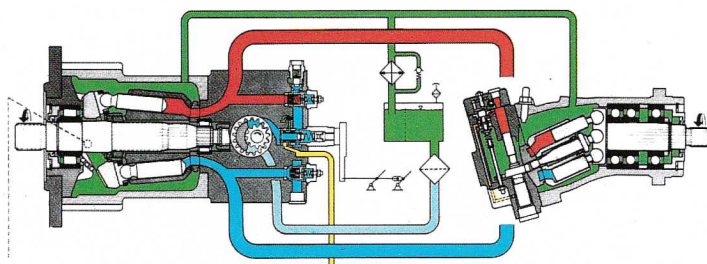
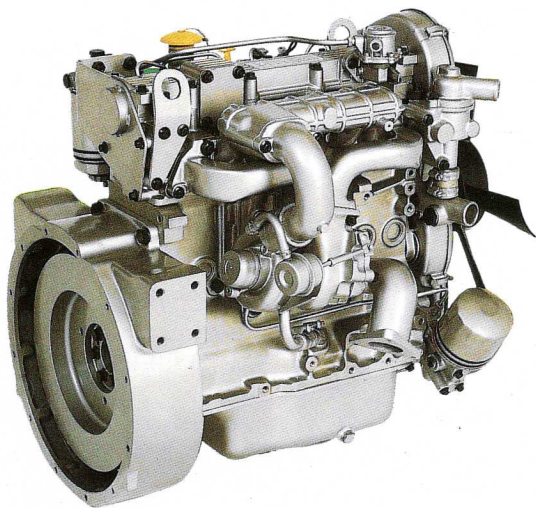


VF 3.63^D PALA CARICATRICE ARTICOLATA

MOTORE TURBOCOMPRESSO - POTENZA MAX 57 HP

Perkins mod. 504-2T, potenza di taratura DIN 70020. 52 HP a 2600 giri/min., 4 cilindri, cilindrata 2000 cc.

Raffreddamento ad acqua.
Lubrificazione forzata.
Filtro aria a secco.
Avviamento elettrico a 12 volt.
Batteria da 100 Ah.
Alternatore autoregolato da 540 W.



TRASMISSIONE

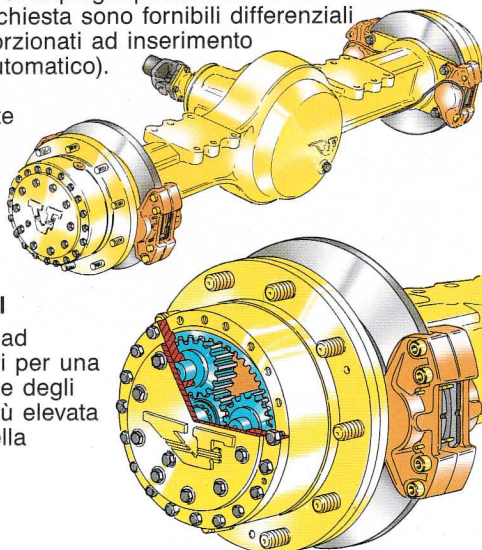
Idrostatica a regolazione automatica di potenza a circuito chiuso. 2 velocità avanti e indietro con comando elettrico a leva unica.

Velocità avanti e indietro km/h 1^a 0÷9 2^a 0÷24

ASSALI

Venieri, progettati per impieghi pesanti con differenziale convenzionale (a richiesta sono fornibili differenziali autobloccanti proporzionati ad inserimento e disinserimento automatico).

Anteriore: rigido.
Posteriore: oscillante con escursione totale di 25°.



RIDUTTORI FINALI

Sulle quattro ruote ad ingranaggi planetari per una uniforme ripartizione degli sforzi quindi una più elevata forza di trazione della macchina stessa.

FRENI

Di servizio: a disco sulle 4 ruote con servofreno idraulico a circuito sdoppiato.

Di stazionamento: del tipo a nastro, sull'uscita del ripartitore, con azionamento manuale.

PNEUMATICI

N. 4 Dimensioni 12,5x20 - 10 p.r., con battistrada tipo «Trazione».

STERZO

Servoassistito, a mezzo idroguida a telaio articolato, angolo totale di sterzata 80°. Raggio di sterzata:

- INTERNO DEI PNEUMATICI: m. 2,00.
- ESTERNO DELLA BENNA: m. 4,05.

IMPIANTO IDRAULICO

Composto da: pompa ad ingranaggi; distributore modulare a 2 sezioni con valvola principale antiurto ed anticavitazioni; tubazioni in acciaio e flessibili in gomma per alte pressioni; martinetti a doppio effetto; radiatore per raffreddamento olio idraulico; filtro a flusso totale sulla condotta di ritorno al serbatoio. Il distributore è predisposto per l'allacciamento del retroescavatore o altri equipaggiamenti.

Posizioni comandi:

Singola leva per il comando bracci e benne.

Circuito sollevamento bracci: 4 posizioni: sollevamento, tenuta, abbassamento, flottante.

Circuito richiamo benna: 3 posizioni: richiamo, tenuta, scarico.

Caratteristiche:

Portata pompa a 2600 giri/min.	lt.	l/1' 49
Pressione massima di esercizio	kgs/cm ²	190
Martinetti di sollev. bracci: alesaggio x corsa	mm.	70x586
Martinetto richiamo benna: alesaggio x corsa	mm.	80x405

RIFORMIMENTI

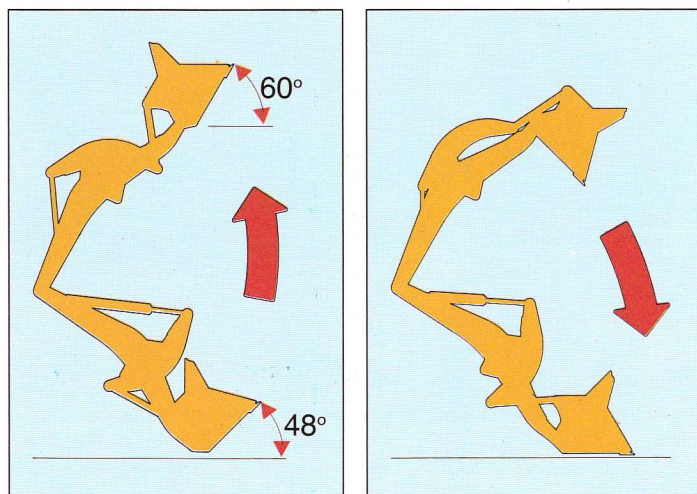
Serbatoio combustibile	lt.	60
Radiatore acqua	lt.	12

Lubrificanti:

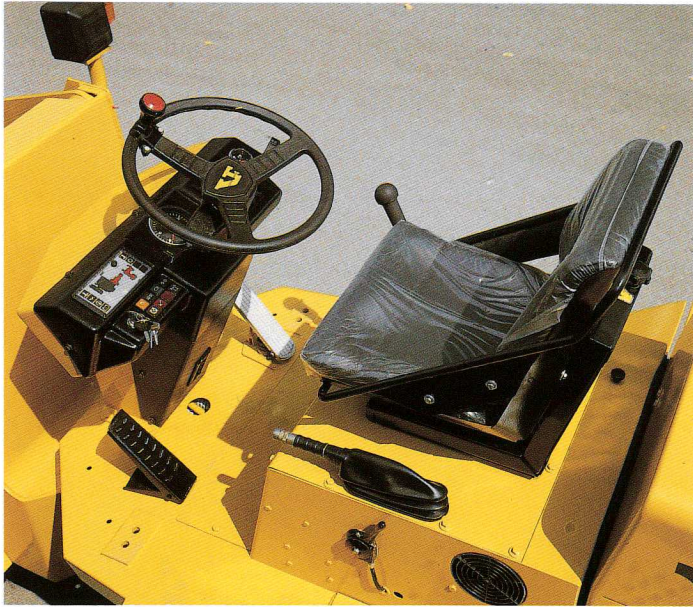
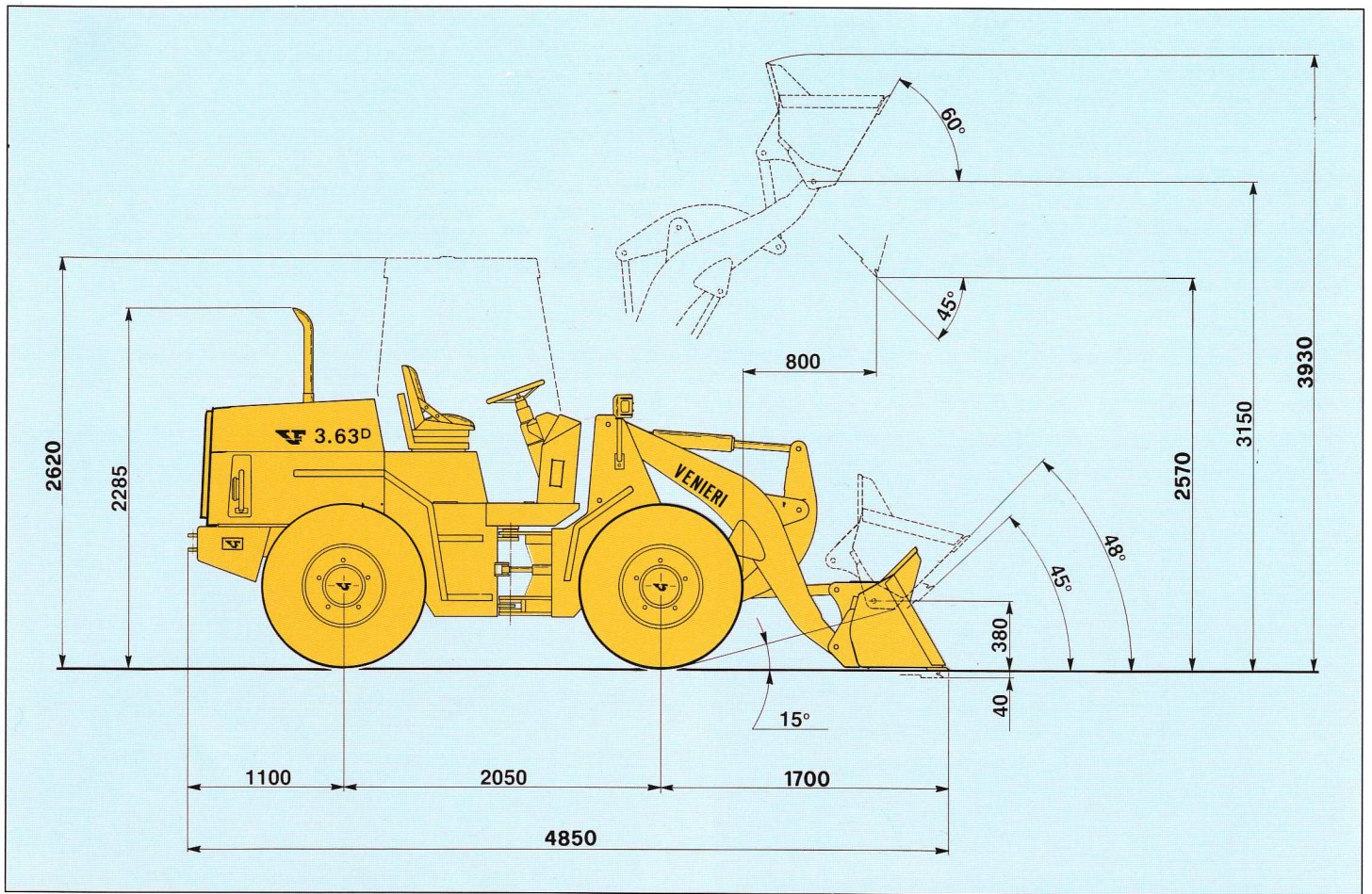
- Motore	kg.	5
- Ripartitore	kg.	2,5
- Differenziale (cad.)	kg.	3,5
- Riduttori finali (cad.)	kg.	2
- Circuito idraulico	kg.	70
- Circuito freni	kg.	1

CINEMATISMO

Con geometria a «Z». Per una maggiore forza di strappo, ridotto numero di punti di ingrassaggio e minor tempo per ciclo idraulico: sollevamento, scarico, abbassamento sec. 10.



Un elevato angolo di richiamo della benna in fase di trasferimento, un leverismo che esegue il posizionamento della benna senza una regolazione manuale, conferiscono una più elevata produttività.

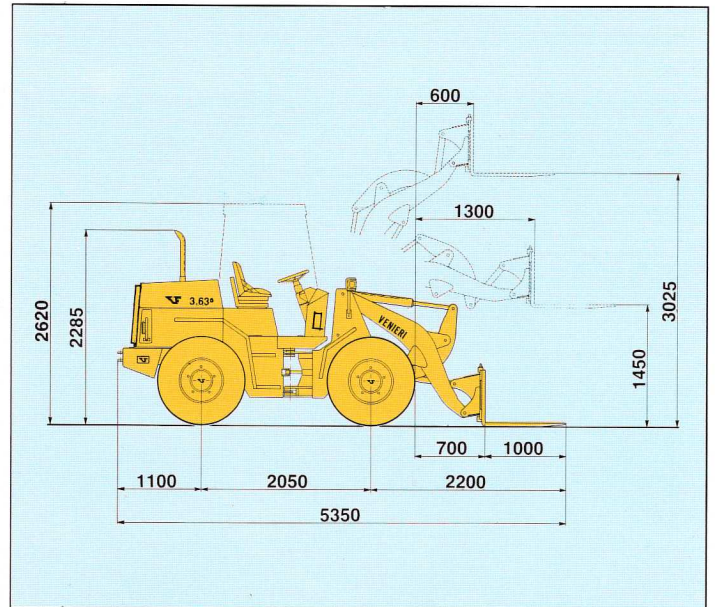


POSTO DI GUIDA

Confortevole e razionale nella disposizione dei comandi, con sedile anatomico, registrabile, molleggiato completo di cintura di sicurezza, un cruscotto dotato di una strumentazione completa che consente all'operatore un controllo istantaneo nella funzionalità degli organi della macchina. Comando a leva unica per l'azionamento del braccio e della benna con dispositivo arresto di sicurezza, per evitare la movimentazione accidentale.

EQUIPAGGIAMENTO STANDARD

Filtro aria a secco. Impianto illuminazione approvato per la circolazione diurna e notturna. Avvisatore acustico, lampada rotante gialla. Benna standard pala con 6 denti imbullonati. Bandinella protezione benne. Biella per arresto movimenti bracci e benna. Indice visivo posizione benna. Gancio di traino posteriore. Zavorre. Sedile regolabile. Strumentazione cruscotto completa. Tappi con chiave per serbatoio combustibile e olio idraulico. Cassetta attrezzi. Manuale ricambi uso e manutenzione.



CARATTERISTICHE TECNICHE:

Prestazioni:

Capacità benna standard a colmo SAE	m ³	0,70
Carico statico al limite di ribaltamento:		
- con macchina in linea	kg.	2900
- con macchina alla massima articolazione	kg.	2550
Forza di strappo	kg.	5050

Dimensioni e pesi:

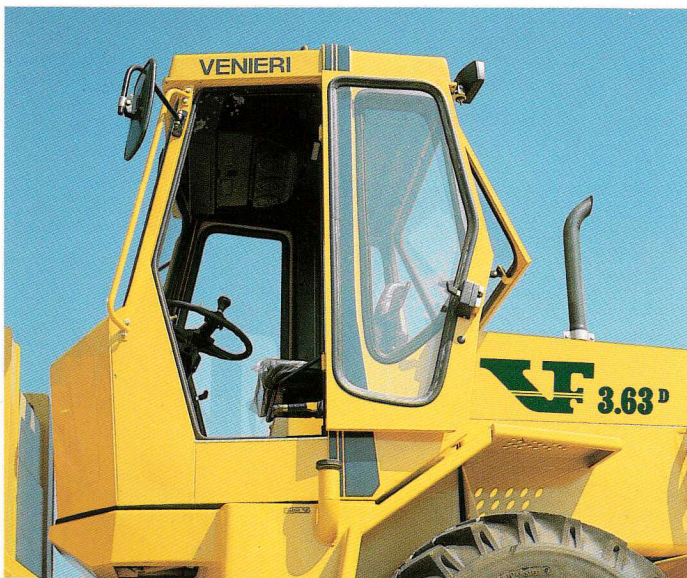
Carreggiata anteriore e posteriore	mm.	1390
Larghezza massima senza benna	mm.	1715
Luce libera al suolo	mm.	320
Larghezza tagliente benna	mm.	1800
Peso in ordine di lavoro completa di tettuccio metallico di protezione	kg.	4100
Peso in origine di lavoro completa di cabina con telaio di protezione	kg.	4200

ATTREZZATURE SU RICHIESTA

Retroescavatore VF 3.05. Forche di sollevamento. Pinze per tronchi. Benna a scarico laterale. Benna multiuso. Benna per materiali leggeri. Lama sgombraneve. Lama angolabile. Cabina di guida ROPS e FOPS. Impianto di riscaldamento. Tettuccio metallico di protezione. Verricello. Attacco rapido per attrezzature a comando meccanico e idraulico. Martello demolitore idraulico. Benna miscelatrice. Benna a scarico rialzato. Lama livellatrice. Spazzola rotante. Estirpatore piante. Borchie ruote.

Per le caratteristiche e le dimensioni delle attrezzature consultare i depliant «Linea attrezzi».

1 Attacco rapido, con sistema di bloccaggio meccanico o idraulico azionabile dal posto di guida. Consente di applicare l'attrezzo più adatto alle necessità contingenti, con la massima rapidità.

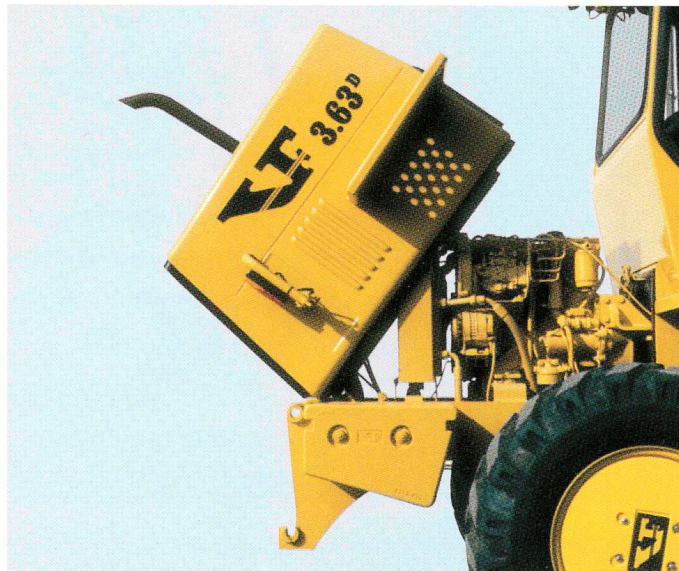


3 Cabina ROPS a norme ISO 3471 e FOPS a norme ISO 3449 con imbotitura fonoassorbente, montata su sospensioni elastiche. Due porte di accesso; cristallo posteriore apribile verso l'alto; tergilcristallo anteriore. Specchi retrovisori da entrambi i lati. Ampia, confortevole, con visibilità eccellente nei 360°. Possibilità di applicazione riscaldatore-ventilatore, con diffusori aria per lo sbrinamento del parabrezza.

PESO ATTREZZATURE (APPROSSIMATIVO)

Retroescavatore VF 3.05 con benna standard da 350 mm.	kg.	950
Zavorre	kg.	400
Lama angledozer	kg.	250
Attacco rapido completo	kg.	75
Benna standard	kg.	270
Forche universali complete	kg.	210
Cabina con telaio di protezione	kg.	250
Tettuccio metallico di protezione	kg.	150

2 Predisposizione per l'applicazione del retroescavatore con sistema ad attacco rapido. Cofano motore ribaltabile per una comoda e rapida manutenzione.



48022 LUGO (RAVENNA) - ITALIA
VIA PIRATELLO, 106 - TEL. 0545/35080-32127 (ric. aut.)

SERVIZIO RICAMBI TEL. 0545/24555
TELEGRAMMI VF VENIERI - LUGO
TELEX 550860 VF SPA I
TELEFAX 0545/30389
PARTITA I.V.A. N. 00703380394

Le illustrazioni di questo depliant non mostrano necessariamente il prodotto in versione standard. I dati e le dimensioni indicati nel presente depliant hanno soltanto valore indicativo - La Venieri si riserva il diritto di modificarli in qualsiasi momento e senza alcun preavviso, nella costante ricerca di migliorare i suoi prodotti.