

Volvo Construction Equipment



EC15D, EC18D, EC20D

ESCAVATORI COMPATTI VOLVO DA 1,54 A 1,95 t 16,3 CV



Un debole per le prestazioni.

In Volvo Construction Equipment ci impegnamo per fare le cose sul serio. Sviluppando prodotti e servizi che migliorino la produttività, siamo certi che riusciremo a ridurre i costi e migliorare i rendimenti per gli addetti del settore. Quali membri del Gruppo Volvo ci appassioniamo per le soluzioni innovative per aiutarvi a lavorare in modo più intelligente e meno faticoso.

Vi aiutiamo a fare di più.

Produrre di più con minor fatica è un segno distintivo di Volvo Construction Equipment. Da tempo la produttività elevata si abbina al basso consumo di energia, facilità d'uso e durata. Quando si parla di ridurre i costi del ciclo di vita, Volvo è protagonista assoluta.

Progettata per soddisfare le vostre esigenze.

C'è un sacco di impegno nel creare soluzioni adatte alle particolari esigenze di diverse applicazioni industriali. Spesso l'innovazione comporta alta tecnologia, ma non necessariamente. Alcune delle nostre migliori idee sono state semplici, basate su una comprensione chiara e profonda delle esigenze professionali dei nostri clienti.



In 180 anni si imparano un sacco di cose.

Nel corso degli anni Volvo ha anticipato delle soluzioni che hanno rivoluzionato l'uso delle macchine movimento terra. Nessun altro marchio è sinonimo di Sicurezza quanto Volvo. Proteggere gli operatori, le persone intorno a loro e ridurre al minimo il nostro impatto ambientale sono i valori chiave che continuano a caratterizzare la nostra filosofia di progettazione del prodotto.

Siamo al vostro fianco

Supportiamo il marchio Volvo con i migliori collaboratori. Volvo è una società decisamente globale, di quelle pronte ad assistere i clienti in modo rapido ed efficiente, ovunque essi siano.

Abbiamo un debole per le prestazioni.



Volvo Trucks



Renault Trucks



Mack Trucks



UD Trucks



Volvo Buses



Volvo Construction Equipment



Volvo Penta



Volvo Financial Services

Costruito per durare.

Gli escavatori compatti Volvo EC15D, EC18D e EC20D sono costruiti per fornire prestazioni di livello superiore e di lunga durata. Queste macchine affidabili e robuste presentano un massiccio contrappeso posteriore e attrezzatura di scavo in fusione al fine di garantire la massima durata utile della macchina. Grazie all'idraulica completamente protetta e ad una lama dozer resistente e rinforzata, queste macchine sono concepite per lavorare più duramente e più a lungo.

Componenti di qualità

Telaio di rotazione, estremità di braccio e avambraccio, tutti ricavati per fusione, assicurano un'eccellente distribuzione delle sollecitazioni e prestazioni durature. Le boccole e i perni temprati sono studiati per mantenere la tenuta dei punti di articolazione e ridurre al minimo l'usura, garantendo l'efficienza della macchina anche con il passare degli anni.



Robusto già in fase di progettazione

Tutti i tubi flessibili scorrono all'interno del braccio per la massima protezione. Sui modelli EC15D ed EC18D, il cilindro di sollevamento è situato sulla parte superiore del braccio, in posizione protetta per le operazioni di scavo e i lavori con il martello. Sul modello EC20D, un robusto alloggiamento in acciaio protegge il cilindro comando braccio.



Rotazione braccio entro l'ingombro dei cingoli

Per mantenere la visibilità quando si opera in spazi ristretti, la posizione naturale è quella con il braccio ruotato a sinistra. Queste macchine sono progettate in modo che il montante di rotazione e il cilindro, in tale posizione, rimangano all'interno dell'ingombro dei cingoli, evitando il rischio di danneggiare la macchina quando si lavora in prossimità di ostacoli.



Lama rinforzata

La robusta lama dozer comprende un tagliente rinforzato a 400 HB per una maggiore resistenza all'usura. Uno spesso labbro superiore curvato offre un'ulteriore protezione dai danni in applicazioni gravose. Questa resistente struttura garantisce straordinarie prestazioni nelle operazioni di accumulo di materiali, riporto o quando si usa la lama come stabilizzatore.



Contrappeso posteriore alto

Un robusto contrappeso posteriore assicura un'ottima resistenza all'usura e protegge tutti i principali componenti. Il contrappeso, piuttosto alto, è composto da un unico robusto blocco in ghisa che avvolge ciascun lato della macchina offrendo una straordinaria protezione.



Cabina operatore di livello superiore

La spaziosa e sicura cabina, nella versione chiusa o aperta, presenta un superiore livello di isolamento da rumorosità e vibrazioni per garantire un maggiore comfort dell'operatore nell'arco dell'intera giornata. Una presa elettrica a 12 V, radio opzionale con lettore MP3, sedile ergonomico regolabile e un efficiente impianto di riscaldamento assicurano un confortevole ambiente di lavoro. Il pavimento piatto facilita la pulizia della cabina.

Per lavorare con il massimo comfort.

Entrate nella spaziosa cabina per apprezzare i vantaggi della comoda ed intuitiva postazione di lavoro Volvo. La linea moderna offre una migliore visibilità a 360 gradi dalle ampie superfici vetrate oltre a funzioni innovative ed ergonomiche, compresa la disposizione ideale dei comandi con l'eliminazione dei pedali di comando dei circuiti ausiliari per un apprezzabile spazio libero a pavimento.

Spazioso accesso in cabina

L'accesso in cabina è facile e sicuro grazie ad un'ampia porta con tre punti di contatto. I modelli con cabina aperta, presentano una grande e comoda maniglia di appiglio.



Apertura del parabrezza servoassistita

Il parabrezza è dotato di ammortizzatore a gas, insieme a grandi impugnature per facilitare l'apertura e garantire una postazione di lavoro comoda e sicura.



Intuitivi comandi a sfioramento

Il brandeggio del braccio e le funzioni del circuito ausiliario sono azionati da comandi ergonomici selezionabili con la punta delle dita, anziché da pedali. Un pulsante ad effetto singolo sul joystick facilita l'alimentazione della portata massima disponibile per l'azionamento dell'attrezzatura. Questo assicura un controllo preciso.

Riduzione al minimo dei fermi macchina.

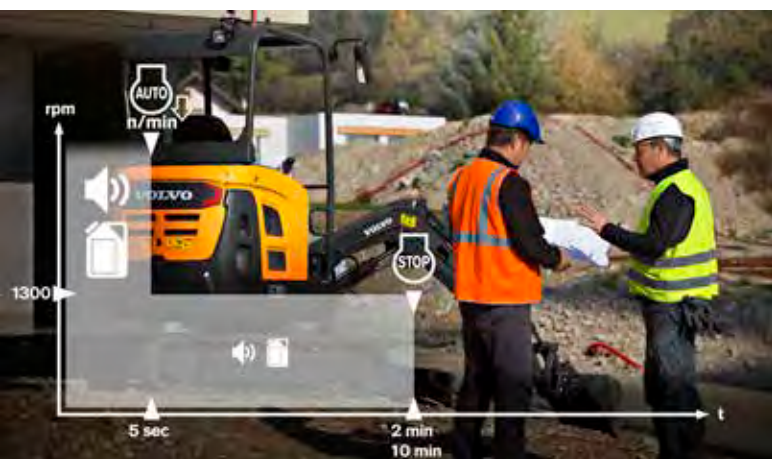
Con un'ampia gamma di funzioni di manutenzione integrate, Volvo facilita gli interventi necessari per mantenere efficiente la macchina. I garantiti prolungati intervalli di ingrassaggio e il filtro olio idraulico brevettato da Volvo riducono al minimo i fermi macchina. Le funzioni di ritorno automatico al minimo e di spegnimento automatico del motore consentono di ridurre il consumo di carburante e le esigenze di manutenzione, contribuendo ad abbattere il costo di gestione complessivo. E per garantirvi l'assoluta tranquillità, potete contare sul completo supporto della rete di assistenza mondiale Volvo.

Ritorno automatico al minimo e spegnimento automatico del motore

Dopo cinque secondi di inattività dei comandi, il regime motore viene abbassato al minimo, limitando così il consumo di carburante e la rumorosità. È anche possibile impostare lo spegnimento automatico del motore, dopo un certo periodo di funzionamento della macchina al regime minimo. In questo modo si interrompe anche il contatore, allungando così gli intervalli di manutenzione, limitando i costi di esercizio e aumentando il valore residuo della macchina in caso di rivendita.

Intervalli di ingrassaggio ogni 50 ore

I punti di ingrassaggio sono facilmente accessibili. Con un intervallo di ingrassaggio di 50 ore, non occorre ingrassare durante la settimana. I maggiori punti di ingrassaggio riducono i fermi macchina, abbassano i costi di manutenzione e garantiscono la lunga durata di tutti i punti di articolazione.



Superfici vetrate piatte

I vetri piatti e temprati presenti sui quattro lati della cabina assicurano la loro semplice, rapida ed economica sostituzione, nel caso in cui vengano danneggiati.



Filtro olio idraulico brevettato

Con il brevettato filtro olio idraulico multifunzionale Volvo, la filtrazione avviene in occasione dei rifornimenti o dei rabbocchi e prima che l'olio ritorni al serbatoio attraverso le tubazioni di scarico. La vaschetta trasparente consente agevoli controlli del livello dell'olio e l'immediata individuazione di eventuali contaminazioni. Questo consente di procedere alla manutenzione preventiva prima che si verifichino possibili danni.



Veloci controlli giornalieri

I punti di manutenzione giornaliera sono raggruppati in modo logico sotto il cofano motore ad ampia apertura, dotato di serratura per garantire una manutenzione semplice e ridurre i fermi macchina. La rapidità dei controlli contribuisce a garantirne la loro effettuazione – prolungando la durata utile della macchina.



Massima capacità di sollevamento

La stabilità eccellente e le eccezionali prestazioni idrauliche consentono alle macchine della serie D di sollevare carichi pesanti, con un aumento della capacità di sollevamento del 12% rispetto ai modelli precedenti.

Potenza per prestazioni.

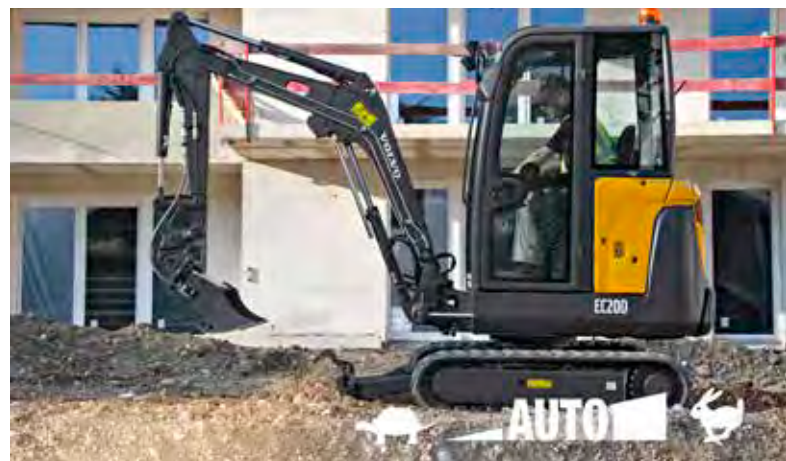
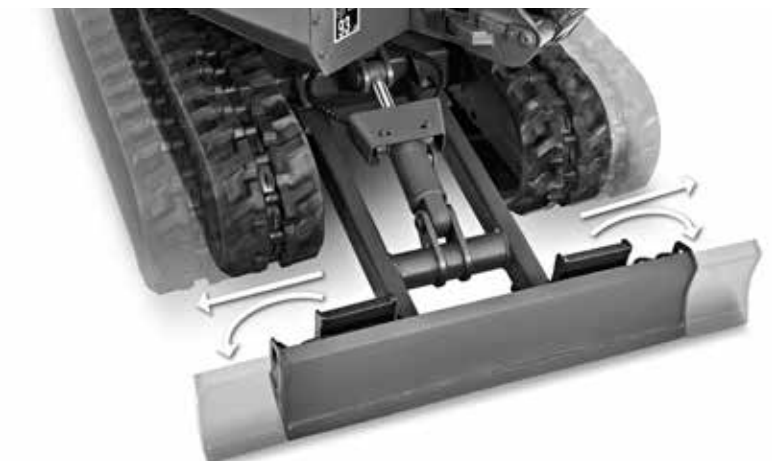
Le maggiori capacità di sollevamento e le eccellenti forze di scavo offrono la possibilità di gestire in modo efficiente un'ampia gamma di complessi lavori. Sperimentate la stabilità e la versatilità di un carro a larghezza regolabile, e sfruttate il vantaggio offerto dal maggiore controllo grazie all'impianto idraulico a portata condivisa e al sistema di traslazione automatica a due velocità.

Impressionanti forze di scavo

I modelli EC15D, EC18D ed EC20D presentano forze di strappo ai vertici della categoria ed eccellenti forze di penetrazione. Grazie all'attrezzatura di scavo ottimizzata, questi potenti escavatori compatti consentono di aumentare lo sbraccio sia longitudinale che in altezza e di scavare a profondità superiori.

Idraulica armonizzata

L'impianto idraulico Load Sensing, Flow Sharing assicura all'operatore un preciso controllo di tutte le funzioni in simultanea attivazione.



Carro a larghezza regolabile

Per la massima versatilità, è possibile allargare o restringere il carro in base alle proprie esigenze. Una larghezza minore può essere utile per accedere a spazi ristretti. Viceversa il carro può essere allargato per aumentare la stabilità e alzare il livello delle prestazioni.

Velocità di traslazione automatica

Il dispositivo di serie "Auto kick down" permette di ottimizzare i lavori nelle fasi di reinterro. Quando si è in doppia velocità e si incontra una resistenza importante con la lama, automaticamente la macchina passa in bassa velocità. Grandi prestazioni nei lavori di livellamento e grande risparmio di carburante.

Design durevole.



Cabina operatore di livello superiore

L'ergonomica, spaziosa e sicura cabina aperta o chiusa Volvo offre visibilità a 360 gradi, comandi intuitivi e comfort integrato.

Componenti di qualità

Tutti i componenti sono progettati per fornire durata ed affidabilità di altissimo livello, al fine di prolungare la vita della macchina e contenere i costi di manutenzione.

Ritorno automatico al minimo e spegnimento automatico del motore

Minori consumi di carburante ed esigenze di manutenzione con le funzioni di ritorno automatico al minimo e spegnimento automatico del motore.



Massima capacità di sollevamento

La stabilità eccellente e le eccezionali prestazioni idrauliche consentono alle macchine di sollevare carichi pesanti.

Intervalli di ingrassaggio ogni 50 ore

L'intervallo di ingrassaggio è di 50 ore, per cui non occorre ripetere l'operazione tra un lavoro e l'altro.

Intuitivi comandi a sfioramento

Il brandeggio del braccio e le funzioni del circuito ausiliario sono azionati da comandi ergonomici selezionabili con la punta delle dita, anziché da pedali.





Contrappeso posteriore alto

Un robusto ed alto contrappeso posteriore in ghisa assicura un'eccellente resistenza per una straordinaria durata.

Idraulica armonizzata

L'impianto idraulico a portata condivisa assicura un controllo regolare e preciso di più funzioni in contemporanea per operazioni più efficienti.



Veloci controlli giornalieri

I punti di manutenzione giornaliera sono raggruppati sotto il cofano motore ad ampia apertura, dotato di serratura per garantire una manutenzione semplice e ridurre i fermi macchina.

Carro a larghezza regolabile

Per la massima versatilità, è possibile allargare il carro per garantire la stabilità ottimale oppure restringerlo durante i trasferimenti.



Ampia gamma di attrezzature

L'ampia gamma di attrezzature Volvo consente ai modelli EC15D, EC18D ed EC20D di affrontare qualsiasi lavoro.

Rotazione braccio entro l'ingombro dei cingoli

Il montante di rotazione e il cilindro, quando vengono ruotati lateralmente, rimangono all'interno dell'ingombro dei cingoli, evitando il rischio di danneggiare la macchina quando si lavora in prossimità di ostacoli.



Ampia gamma di attrezzature

Grazie alla gamma di attrezzature Volvo, la serie D diventa lo strumento ideale per qualsiasi lavoro dobbiate svolgere. Per la massima flessibilità, scegliete tra una grande varietà di benne di diverse dimensioni con denti imbullonati Volvo e gancio di trasporto di serie. Sono anche disponibili benne fisse o inclinabili per scavo fossati. Ci sono poi i martelli Volvo con la loro notevole potenza di impatto e i ridotti livelli di rumorosità. Tutte le attrezzature possono contare sulla piena assistenza dei servizi post-vendita Volvo CE.

Massima versatilità per qualsiasi lavoro.

Queste macchine sono state progettate per operare in piena armonia con una gamma di attrezzature Volvo di qualità, consentendovi di aggiungere un mezzo estremamente versatile alla vostra flotta. Gli attacchi rapidi Volvo permettono di cambiare facilmente attrezzo per offrire massima flessibilità, consentendo così di svolgere qualsiasi lavoro, in qualsiasi cantiere.

Sistema intelligente di trasporto benne

Il semplice ed efficiente sistema Volvo consente di trasportare le benne in modo sicuro e facile. I ganci di trasporto sono integrati nel design della benna e permettono di trasportare fino a due benne universali, fissandole ad una benna per scavo fossati e bloccandole contro la lama alla fine della giornata lavorativa.



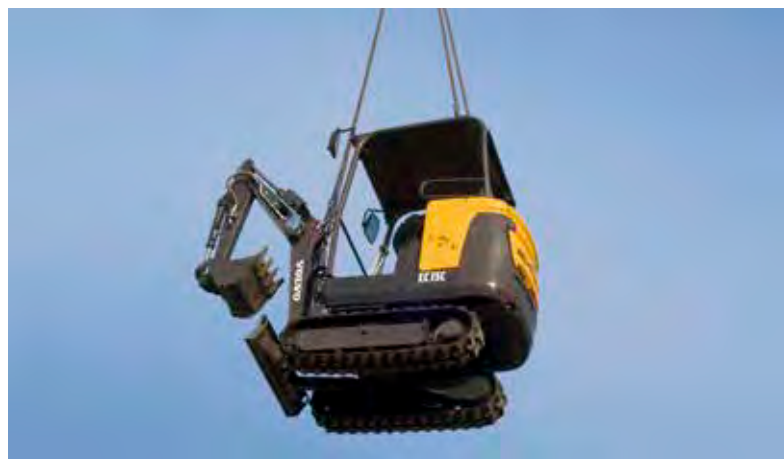
Attacco rapido Volvo

L'attacco rapido dedicato Volvo agevola la sostituzione delle attrezzature. Permette il collegamento delle attrezzature idrauliche Volvo, compresi martelli e benne, per l'uso sia sul lato anteriore che in posizione normale.



Portate idrauliche regolabili

Possibilità di regolare agevolmente le portate idrauliche dei circuiti ausiliari dall'interno della cabina e di sfruttare la velocità e la potenza ottimali per l'azionamento delle attrezzature. Le portate possono essere regolate indipendentemente in ciascuna direzione.



Trasporto sicuro

Sia che si debba sollevare la macchina in un cantiere di demolizione o trasportarla su un rimorchio, queste operazioni possono essere effettuate in assoluta sicurezza grazie a punti di sollevamento dedicati e ad un freno di rotazione automatico per un trasporto agevole.

Volvo EC15D, EC18D, EC20D in dettaglio.

Motore		EC15D, EC18D, EC20D		
Motore	Volvo	D0.9A		
Regime nominale	giri/s (giri/min.)	40.3 (2 420)		
Potenza lorda massima, ISO 14396/SAE J1995	kW / CV	12 / 16.3		
Coppia max a	Nm / giri/min.	51 / 2 000		
Numero di cilindri		3		
Cilindrata	cm ³	898		
Alesaggio	mm	72		
Corsa	mm	73.6		
Rapporto di compressione		24		
Impianto elettrico		EC15D, EC18D, EC20D		
Tensione nominale	V	12		
Batterie	V	1 x 12		
Capacità della batteria	Ah	64		
Alternatore	V / Ah	12 / 40		
Sistema di rotazione		EC15D	EC18D	EC20D
Velocità massima di rotazione	giri/min.	9.5	9.5	9.5
Coppia massima di rotazione	daNm	243	243	304
Carro		EC15D	EC18D	EC20D
Rulli di appoggio/di sostegno per lato		3 / 0	3 / 0	4 / 0
Tensionamento cingoli		con pistone di ingrassaggio		
Lama (larghezza x altezza)	mm	980x 238	1.336x 248	1.356x 248
Prestazioni di scavo		EC15D	EC18D	EC20D
Larghezza benna standard (lama, senza tagliante laterale)	mm	450	450	500
Massa benna standard	kg	33	33	48
Capacità nominale benna standard	l	36	36	63
Angolo di azionamento benna	gradi	196	196	199
Forza di strappo alla benna (ISO)	daN	1 510	1 510	1 827
Forza di strappo al braccio corto (ISO)	daN	850	850	1 229
Forza di strappo al braccio lungo (ISO)	daN	750	750	1 033
Peso e pressione al suolo		EC15D	EC18D	EC20D
Peso operativo conforme a ISO 6016	kg	1 640	1 770	1 950
Pressione al suolo	kg/cm ² kPa	0.27 26.4	0.31 30.4	0.31 30.4
Peso di trasporto (cabina riscaldata, cingoli in gomma, braccio corto, benna standard ad attacco diretto, serbatoio carburante pieno)	kg	1 565	1 695	1 875
Cabina aperta	kg	-78	-78	-78
Con contrappeso supplementare	kg	+38	+38	
Con braccio lungo	kg	+4	+4	+4

Impianto idraulico		EC15D	EC18D		EC20D
		Pompa a ingranaggi Standard	Pompa a ingranaggi opzionale	Pompa a pistoni Standard	Pompa a pistoni Standard
Portata massima impianto	l/min.	34	34	48	48
Portata massima per attrezzature	l/min.	30	30	43	43
Portata massima per 2° circuito ausiliario (opzionale)	l/min.	-	19	19	19
Pressione di esercizio max.	Mpa	17	17	17	21
	bar	170	170	170	210
Trasmissione		EC15D	EC18D		EC20D
Sforzo di trazione max. alla barra	daN	1 160	1 160	1 160	1 440
Velocità massima su strada (bassa / alta)	km/h	1.9	1.9 / 3.7	2.5 / 4.7	2.5 / 4.7
Pendenza massima superabile	gradi	30	30	30	30
Capacità di rifornimento		EC15D, EC18D, EC20D			
Serbatoio carburante	l	20			
Impianto idraulico, totale	l	21			
Serbatoio idraulico	l	15			
Olio motore	l	3.7			
Liquido di raffreddamento motore	l	4			
Riduttore di trazione	l	2 x 0,33			
Livello di rumorosità		EC15D, EC18D, EC20D			
Livello sonoro interno conforme alla normativa ISO 6396 (LpA)	dB(A)	78			
Livello sonoro esterno conforme alla normativa ISO 6395 e alla direttiva UE sulla rumorosità (2000/14/CE) e 474-1:2006 +A1:2009 (LwA)	dB(A)	93			
Attrezzature		EC15D, EC18D		EC20D	
Tipo	Larghezza	Capacità	Peso	Capacità	Peso
	mm	l	kg	l	kg
Benne universali	200	14	21	-	-
	250	19	23	28	32
	300	23	26	32	34
	400	32	31	47	41
	450	36	33	-	-
	500	41	36	63	48
Benne fisse per scavo fossati	600	51	41	78	53
	800	59	49	-	-
2 benne inclinabili a 45° per scavo fossati	1 000	76	56	76	57
	850	59	83	59	83
		EC15D, EC18D, EC20D			
	Peso operativo	Ø utensile	Frequenza colpi		
	kg	mm	colpi/min.		
Martello idraulico HBO2LN	129	57	450 - 1 000		


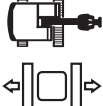

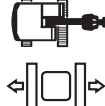

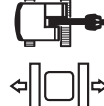
Specifiche.

CAPACITÀ DI SOLLEVAMENTO EC15D

Queste capacità si riferiscono a macchine con cabina riscaldata, cingoli in gomma e senza benna o attacco rapido.

La portata è il 75% del carico di ribaltamento o l'87% del limite idraulico.

Attenzione: in conformità alla norma EN 474-5, la macchina deve essere dotata di valvole di sicurezza e di un indicatore di sovraccarico (disponibili su richiesta) per eseguire operazioni di movimentazione.

	Altezza punto di sollevamento (B)	Raggio punto di sollevamento (A)						Max.
		2,0 m		3,0 m		Sbraccio max.		
								
Avambraccio: 950 mm + lama dozer sollevata	2 m kg	-	-	-	-	-	-	-
	1 m kg	372	327	212	188	182	161	3.33
	0 m kg	346	303	204	180	181	160	3.29
	-1 m kg	347	303	-	-	223	197	2.82
Avambraccio: 950 mm + lama dozer abbassata	2 m kg	-	-	-	-	-	-	-
	1 m kg	447*	327	292*	188	262*	161	3.33
	0 m kg	542*	303	294*	180	246*	160	3.29
	-1 m kg	422*	303	-	-	238*	197	2.82
Avambraccio: 950 mm + lama dozer sollevata + Contrappeso supplementare	2 m kg	-	-	-	-	-	-	-
	1 m kg	399	353	228	203	197	175	3.33
	0 m kg	374	328	221	196	196	174	3.29
	-1 m kg	375	329	-	-	238*	214	2.82
Avambraccio: 950 mm + lama dozer abbassata + Contrappeso supplementare	2 m kg	-	-	-	-	-	-	-
	1 m kg	447*	353	292*	203	262*	175	3.33
	0 m kg	542*	328	294*	196	246*	174	3.29
	-1 m kg	422*	329	-	-	238*	214	2.82
Avambraccio: 1.150 mm + lama dozer sollevata	2 m kg	-	-	225	194	205	177	3.17
	1 m kg	372*	332	218	188	173	148	3.52
	0 m kg	357	302	209	179	171	147	3.48
	-1 m kg	353	298	208	178	204	174	3.05
Avambraccio: 1.150 mm + lama dozer abbassata	2 m kg	-	-	241*	194	248*	177	3.17
	1 m kg	372*	332	275*	188	240*	148	3.52
	0 m kg	547*	302	296*	179	228*	147	3.48
	-1 m kg	451*	298	232*	178	221*	174	3.05
Avambraccio: 1.150 mm + lama dozer sollevata + Contrappeso supplementare	2 m kg	-	-	241*	210	221*	192	3.17
	1 m kg	372*	357	235	204	187	161	3.52
	0 m kg	384	327	226	194	185	160	3.48
	-1 m kg	381	324	225	193	220	190	3.05
Avambraccio: 1.150 mm + lama dozer abbassata + Contrappeso supplementare	2 m kg	-	-	241*	210	248*	192	3.17
	1 m kg	372*	357	275*	204	240*	161	3.52
	0 m kg	547*	327	296*	194	228*	160	3.48
	-1 m kg	451*	324	232*	193	221*	190	3.05

*limite idraulico


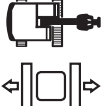

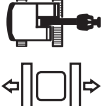

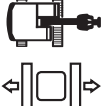
Specifiche.

CAPACITÀ DI SOLLEVAMENTO EC18D

Queste capacità si riferiscono a macchine con cabina riscaldata, cingoli in gomma e senza benna o attacco rapido.

La portata è il 75% del carico di ribaltamento o l'87% del limite idraulico.

Attenzione: in conformità alla norma EN 474-5, la macchina deve essere dotata di valvole di sicurezza e di un indicatore di sovraccarico (disponibili su richiesta) per eseguire operazioni di movimentazione.

	Altezza punto di sollevamento (B)	Raggio punto di sollevamento (A)						Max.
		2,0 m		3,0 m		Sbraccio max.		
								
Avambraccio: 950 mm + lama dozer sollevata	2 m kg	-	-	-	-	-	-	-
	1 m kg	396	447*	236	292*	195	262*	3,33 m
	0 m kg	371	542*	218	294*	194	246*	3,29 m
	-1 m kg	372	422*	-	-	238*	238*	2,82 m
Avambraccio: 950 mm + lama dozer abbassata	2 m kg	-	-	-	-	-	-	-
	1 m kg	447*	447*	292*	292*	262*	262*	3,33 m
	0 m kg	542*	542*	294*	294*	246*	246*	3,29 m
	-1 m kg	422*	422*	-	-	238*	238*	2,82 m
Avambraccio: 950 mm + lama dozer sollevata + Contrappeso supplementare	2 m kg	-	-	-	-	-	-	-
	1 m kg	424	447*	243	292*	210	262*	3,33 m
	0 m kg	399	542*	235	294*	209	246*	3,29 m
	-1 m kg	400	422*	-	-	238*	238*	2,82 m
Avambraccio: 950 mm + lama dozer abbassata + Contrappeso supplementare	2 m kg	-	-	-	-	-	-	-
	1 m kg	447*	447*	292*	292*	262*	262*	3,33 m
	0 m kg	542*	542*	294*	294*	246*	246*	3,29 m
	-1 m kg	422*	422*	-	-	238*	238*	2,82 m
Avambraccio: 1.150 mm + lama dozer sollevata	2 m kg	-	-	233	241*	213	248*	3,17 m
	1 m kg	372*	372*	226	275*	179	240*	3,52 m
	0 m kg	370	547*	217	296*	178	228*	3,48 m
	-1 m kg	366	451*	216	232*	212	221*	3,05 m
Avambraccio: 1.150 mm + lama dozer abbassata	2 m kg	-	-	241*	241*	248*	248*	3,17 m
	1 m kg	372*	372*	275*	275*	240*	240*	3,52 m
	0 m kg	547*	547*	296*	296*	228*	228*	3,48 m
	-1 m kg	451*	451*	232*	232*	221*	221*	3,05 m
Avambraccio: 1.150 mm + lama dozer sollevata + Contrappeso supplementare	2 m kg	-	-	241*	241*	229	248*	3,17 m
	1 m kg	372*	372*	243	275*	193	240*	3,52 m
	0 m kg	398	547*	234	296*	192	228*	3,48 m
	-1 m kg	394	451*	232*	232*	221*	221*	3,05 m
Avambraccio: 1.150 mm + lama dozer abbassata + Contrappeso supplementare	2 m kg	-	-	241*	241*	248*	248*	3,1 m
	1 m kg	372*	372*	275*	275*	240*	240*	3,52 m
	0 m kg	547*	547*	296*	296*	228*	228*	3,48 m
	-1 m kg	451*	451*	232*	232*	221*	221*	3,05 m


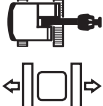

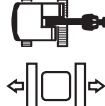

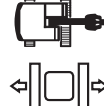
*limite idraulico

CAPACITÀ DI SOLLEVAMENTO EC20D

Queste capacità si riferiscono a macchine con cabina riscaldata, cingoli in gomma e senza benna o attacco rapido.

La portata è il 75% del carico di ribaltamento o l'87% del limite idraulico.

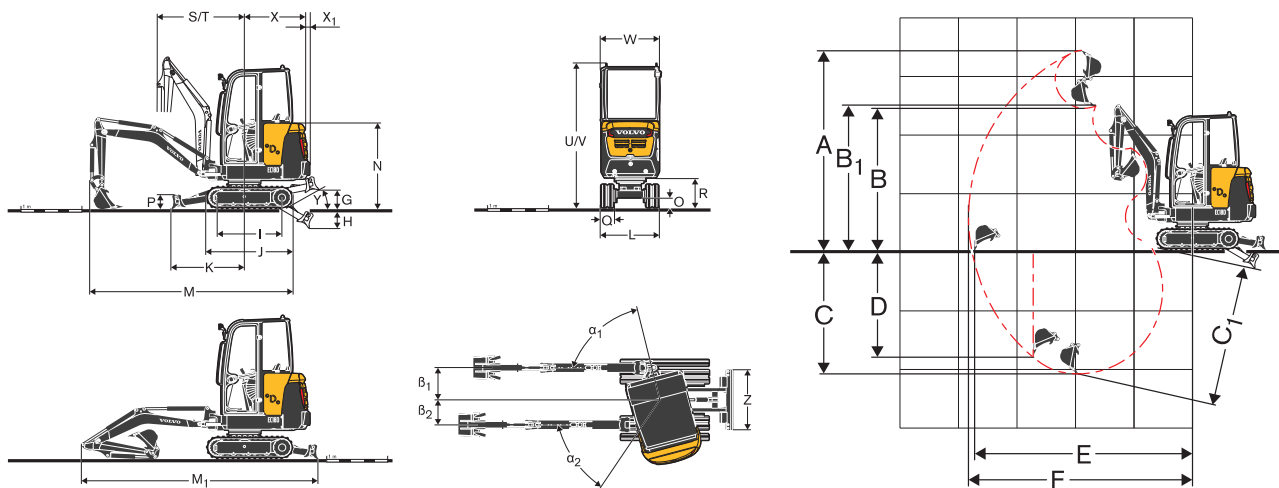
Attenzione: in conformità alla norma EN 474-5, la macchina deve essere dotata di valvole di sicurezza e di un indicatore di sovraccarico (disponibili su richiesta) per eseguire operazioni di movimentazione.

	Altezza punto di sollevamento (B)	Raggio punto di sollevamento (A)						Max.
		2,0 m		3,0 m		Sbraccio max.		
								
Avambraccio: 1.050 mm + lama dozer sollevata	2 m kg	-	-	295	330	259	289	3,25 m
	1 m kg	506	567	281	316	225	253	3,48 m
	0 m kg	475	536	270	304	232	262	3,35 m
	-1 m kg	479	540	-	-	302	340	2,79 m
Avambraccio: 1.050 mm + lama dozer abbassata	2 m kg	-	-	399*	330	407*	289	3,25 m
	1 m kg	776*	567	476*	316	431*	253	3,48 m
	0 m kg	965*	536	542*	304	468*	262	3,35 m
	-1 m kg	851*	540	-	-	514*	340	2,79 m
Avambraccio: 1.350 mm + lama dozer sollevata	2 m kg	-	-	298	332	223	250	3,55 m
	1 m kg	517	578	281	315	197	222	3,76 m
	0 m kg	471	532	265	299	201	227	3,64 m
	-1 m kg	466	527	262	297	247	279	3,15 m
Avambraccio: 1.350 mm + lama dozer abbassata	2 m kg	-	-	334*	332	354*	250	3,55 m
	1 m kg	648*	578	427*	315	379*	222	3,76 m
	0 m kg	931*	532	520*	299	413*	227	3,64 m
	-1 m kg	910*	527	503*	297	459*	279	3,15 m

*limite idraulico

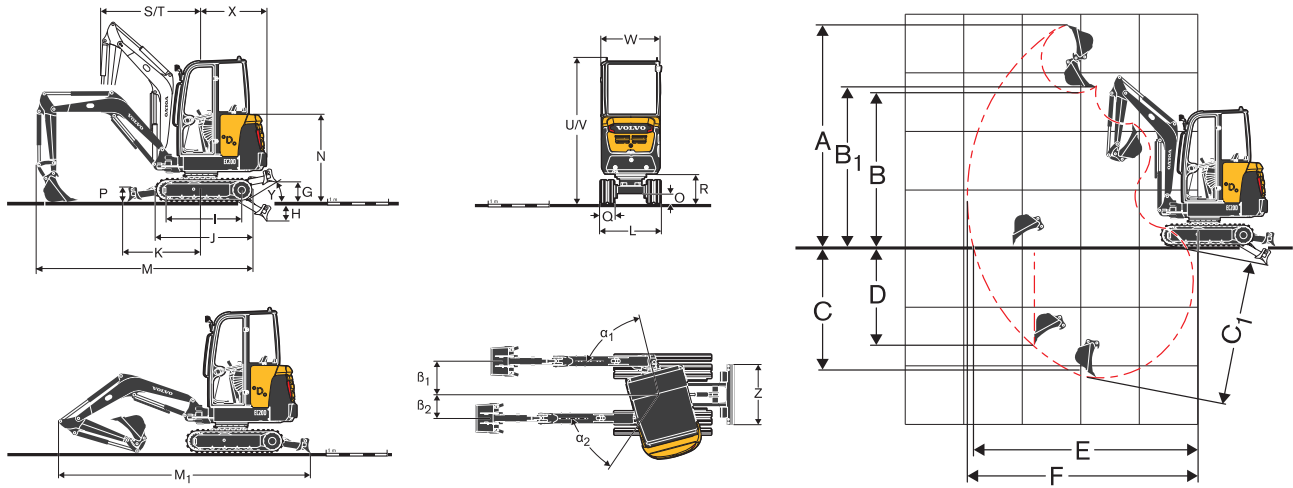
Specifiche.

DIMENSIONI EC15D - EC18D



Descrizione		Unità	EC15D		EC18D	
Avambraccio		mm	950	1 150	950	1 150
A	Altezza massima di taglio	mm	3 437	3 580	3 460	3 603
B	Altezza massima di scarico	mm	2 439	2 582	2 462	2 605
B ₁	Ingombro massimo benna	mm	2 475	2 620	2 498	2 642
C	Profondità di scavo	mm	2 120	2 323	2 097	2 297
C ₁	Profondità massima di scavo	mm	2 354	2 565	2 387	2 582
D	Profondità massima di scavo verticale	mm	1 793	1 985	1 772	1 961
E	Distanza massima di scavo sul piano terra	mm	3 803	3 996	3 799	3 992
F	Distanza massima di scavo	mm	3 856	4 046	3 856	4 046
G	Posizione altezza massima lama dozer	lama corta	mm	209		245
		lama lunga	mm	321		326
H	Posizione altezza minima lama dozer	lama corta	mm	190		227
		lama lunga	mm	294		311
I	Passo	mm	1 082		1 082	
J	Lunghezza cingoli	mm	1 462		1 462	
K	Lama dozer, sbraccio massimo al livello del terreno	lama corta	mm	857		976
		lama lunga	mm	1 166		1 215
L	Larghezza complessiva cingolatura	min	mm	980		994
		max.	mm	-		1 336
M	Lunghezza complessiva	mm	3 580		3 591	
M ₁	Lunghezza di trasporto	mm	3 770	3 780	3 770	3 780
N	Altezza complessiva del cofano motore	mm	1 400		1 423	
O	Altezza minima da terra	mm	210		159	
P	Altezza lama dozer	lama corta	mm	238		238
		lama lunga	mm	241		248
Q	Larghezza pattini	mm	230		230	
R	Altezza minima da terra della torretta	mm	458		481	
S	Raggio di brandeggio anteriore	mm	1 452		1 452	
T	Raggio di brandeggio anteriore in posizione completamente disassata	mm	1 147		1 147	
U	Altezza massima (cabina aperta)	mm	2 296		2 318	
V	Altezza massima (cabina chiusa)	mm	2 371		2 395	
W	Larghezza complessiva della torretta	mm	993		993	
X	Raggio di rotazione posteriore	mm	1 052		1 052	
X ₁	Raggio di rotazione posteriore con contrappeso supplementare	mm	38		38	
Y	Angolo di sbalzo anteriore	lama corta	gradi	28		26
		lama lunga	gradi	25		24
Z	Larghezza lama dozer	min	mm	980		994
		max.	mm	-		1 336
α ₁	Angolo di brandeggio massimo braccio a sinistra	gradi	75		75	
β ₁	Offset massimo braccio a destra	mm	527		527	
α ₂	Angolo di brandeggio massimo braccio a destra	gradi	55		55	
β ₂	Offset massimo braccio a sinistra	mm	412		412	

DIMENSIONI EC20D



Descrizione		Unità	EC20D	
Avambraccio		mm	1 050	1 350
A	Altezza massima di taglio	mm	3 807	3 982
B	Altezza massima di scarico	mm	2 635	2 810
B ₁	Ingombro massimo benna	mm	2 746	2 920
C	Profondità di scavo	mm	2 257	2 557
C ₁	Profondità massima di scavo	mm	2 482	2 781
D	Profondità massima di scavo verticale	mm	1 692	1 978
E	Distanza massima di scavo sul piano terra	mm	3 971	4 261
F	Distanza massima di scavo	mm	4 080	4 362
G	Posizione altezza massima lama dozer	mm	326	
H	Posizione altezza minima lama dozer	mm	311	
I	Passo	mm	1 240	
J	Lunghezza cingoli	mm	1 620	
K	Lama dozer, sbraccio massimo al livello del terreno	mm	1 215	
L	Larghezza complessiva cingolatura	min max.	mm	1 014 1 356
M	Lunghezza complessiva	mm	3 746	
M ₁	Lunghezza di trasporto	mm	2 850	2 880
N	Altezza complessiva del cofano motore	mm	1 423	
O	Altezza minima da terra	mm	159	
P	Altezza lama dozer	mm	248	
Q	Larghezza pattini	mm	250	
R	Altezza minima da terra della torretta	mm	481	
S	Raggio di brandeggio anteriore	mm	1 683	
T	Raggio di brandeggio anteriore in posizione completamente disassata	mm	1 383	
U	Altezza massima (cabina aperta)	mm	2 318	
V	Altezza massima (cabina chiusa)	mm	2 395	
W	Larghezza complessiva della torretta	mm	993	
X	Raggio di rotazione posteriore	mm	1 090	
Y	Angolo di sbalzo anteriore	gradi	28	
Z	Larghezza lama dozer	min max.	mm	1 014 1 356
α ₁	Angolo di brandeggio massimo braccio a sinistra	gradi	75	
β ₁	Offset massimo braccio a destra	mm	547	
α ₂	Angolo di brandeggio massimo braccio a destra	gradi	55	
β ₂	Offset massimo braccio a sinistra	mm	392	

Dotazioni.

DOTAZIONI DI SERIE

Motore

Motore diesel Volvo a 3 cilindri, a basse emissioni, raffreddato ad acqua, conforme alle normative antinquinamento EPA Tier 4
Motorino d'avviamento protetto dall'accensione a motore già in funzione
Filtro aria con cartuccia singola a secco
Separatore d'acqua
Filtro carburante traslucido

Sistema di comando elettrico/elettronico

Batteria esente da manutenzione
Impianto elettrico con livello di protezione IP67 e connettori di alta qualità
Sezionatore amovibile
Due luci di lavoro su versione con cabina chiusa
Luce di lavoro su telaio tettuccio
Presa di alimentazione a 12 V in cabina chiusa / aperta

Impianto idraulico

Distributore a portata condivisa
Smorzamento a fine corsa (di sollevamento) del cilindro comando braccio
Filtro ed elemento di rifornimento brevettati
Grande scambiatore di calore inclinabile
Circuito idraulico a doppio effetto per attrezzature
Sull'unità di scavo, i tubi flessibili idraulici sono disposti all'interno del braccio per maggiore protezione
Serbatoio di plastica con tappo di scarico

Sistema di rotazione

Motore idraulico a pistoni radiali con valvola ammortizzatrice integrata
Freno rotazione multidisco con azionamento automatico a molla e rilascio idraulico
Lubrificazione centralizzata e remota di corona e cuscinetto a sfera

Catena cinematica

Motori idraulici a pistoni assiali con riduttori epicicloidali
Rulli di appoggio a flangia interna a lubrificazione permanente
Ruota con tensionamento a grasso, a lubrificazione permanente

Carro e lama dozer

Telaio saldato scatolato
4 Punti di ancoraggio integrati
Robuste coperture di protezione amovibili per motore di traslazione e sistema di rotazione
Lama saldata su dozer

Equipaggiamento di scavo

Braccio monoblocco scatolato saldato con occhiello di sollevamento integrato
Protezione cilindro comando braccio (EC20D)
Avambracci monoblocco scatolati saldati con estremità pressofuse
Boccole in acciaio di lunga durata
Perni temprati, prelubrificati e anticorrosione
Intervalli di ingrassaggio a 50 ore

Cabina aperta

Struttura FOPS di livello 1 (struttura di protezione contro la caduta di oggetti)
TOPS (struttura di protezione in caso di rovesciamento laterale)
ROPS (struttura in grado di resistere a ripetuti ribaltamenti)
Postazione operatore ammortizzata
Cassetta attrezzi con comparto integrato per manuale d'uso e manutenzione e sportello con serratura
Ampio pavimento senza impedimenti
Maniglia di appiglio per accesso su lato sinistro
Cintura di sicurezza con segnalatore
Specchietto retrovisore destro
2 Punti di sollevamento integrati

Cabina chiusa

Struttura FOPS di livello 1 (struttura di protezione contro la caduta di oggetti)
TOPS (struttura di protezione in caso di rovesciamento laterale)
ROPS (struttura in grado di resistere a ripetuti ribaltamenti)
Tetto con certificazione OPG1 (riparo di protezione operatore)
Postazione operatore ammortizzata
Ampia porta di accesso
Ampio pavimento senza impedimenti
Vetro piatti temprato
Apertura parabrezza con ammortizzatore
Tergi/lavacrystallo anteriore
Finestrino laterale destro scorrevole
Sistemi di riscaldamento con regolazione in cabina della temperatura e del livello del flusso d'aria
Bocchette di ventilazione regolabili
Presa d'aria con filtro
Cassetta attrezzi con comparto integrato per manuale d'uso e manutenzione e sportello con serratura
Cintura di sicurezza con segnalatore
Specchietto retrovisore destro
2 Punti di sollevamento integrati.

Comandi macchina

Comando a sfioramento per brandeggio braccio
Comando a sfioramento per circuito ausiliario
Interruttore commutazione martello su joystick destro
Dispositivo di bloccaggio automatico per comandi pilota e leve comando traslazione quando la console sinistra è sollevata
Dispositivo di sicurezza avviamento motore: la console sinistra deve essere sollevata per poter azionare il motorino di avviamento
Accumulatore di pressione per abbassamento a terra dell'attrezzatura a motore spento
Interruttore traslazione a due velocità su leva comando lama dozer

Strumentazione e monitoraggio

Contatore digitale permanente
Spie per ostruzione filtro olio idraulico e filtro aria
Indicatore di temperatura acqua e livello carburante

Omologazione ufficiale

Macchina conforme a direttiva europea 2006/42/CE
Emissioni rumorosità in ambiente in conformità a direttiva 2000/14/CE
Vibrazioni trasmesse a bracci - vibrazioni trasmesse al corpo in conformità alla direttiva 2002/44/CE
Compatibilità elettromagnetica (EMC) in conformità alla direttiva europea 2004/108/CE e relativi emendamenti
Dispositivo movimentazione oggetti conforme alle norme EN 474-1 ed EN 474-5
FOPS 1 conforme alla norma ISO 3449
ROPS conforme alle norme ISO 3471-1 e / SAE J1040
TOPS conforme alle norme ISO 12117 ed EN 13531
OPG 1 conforme alla norma ISO 10262 (se in dotazione)

DOTAZIONE DI SERIE E OPZIONALE

• = Di serie	EC15D	EC18D	EC20D
° = Opzione			

Cabina operatore

Cabina aperta	°	°	°
Cabina riscaldata	°	°	°
Sedile in vinile, con schienale basso e cintura di sicurezza standard da 2 pollici	°	°	°
Sedile in vinile con sospensione meccanica, con schienale basso e cintura di sicurezza standard da 2 pollici	°	°	°
Sedile in vinile con sospensione meccanica, con schienale alto e cintura di sicurezza retrattile da 2 pollici	°	°	°
Sedile in vinile con sospensione meccanica, con schienale alto e cintura di sicurezza retrattile da 3 pollici	°	°	°
Sedile in tessuto con sospensione meccanica, con schienale alto e cintura di sicurezza retrattile da 2 pollici	°	°	°
Sedile in tessuto con sospensione meccanica, con schienale alto e cintura di sicurezza retrattile da 3 pollici	°	°	°
Commutazione configurazione comandi ISO / SAE	°	°	°
Allarme di traslazione	°	°	°
Predisposizione radio (antenna, cablaggio)	•	•	•
Radio, presa AUX, USB, Bluetooth	°	°	°
Antifurto	°	°	°
Struttura di protezione anteriore OPG1	°	°	°

Esterno macchina

Specchietto retrovisore sinistro	°	°	°
Una luce di lavoro protetta sul braccio	°	°	°
Una luce di lavoro posteriore	°	°	°
Faro rotante lampeggiante	°	°	°
Contrappeso supplementare	°	°	°
Vari livelli di personalizzazione (specifiche RAL) per uniformare la macchina alla propria livrea aziendale	°	°	°

Equipaggiamento di scavo

Braccio corto	°	°	°
Braccio lungo	°	°	°

Attrezzatura carro

Traslazione automatica a due velocità		•	•
Cingoli in gomma da 230 mm	•	•	
Cingoli in gomma da 250mm			•
Lama dozer corta	°	°	
Lama dozer lunga	°	°	•

DOTAZIONE DI SERIE E OPZIONALE

• = Di serie ° = Opzione	EC15D	EC18D	EC20D
Dotazioni idrauliche			
Pompa ad ingranaggi	•	°	
Pompa a pistoni a portata variabile		°	•
Comando a sfioramento per brandeggio braccio	•	•	•
Comando a sfioramento per attrezzature	•	•	•
Comandi proporzionali per brandeggio braccio e attrezzature		•	•
Regolazione portata massima attrezzature		•	•
Valvola di sovrappressione per circuiti ausiliari	°	°	°
Distributore martello / cesoia	°	°	°
Scarico idraulico per attrezzature	°	°	°
Circuiti ausiliari martello e benna mordente	°	°	°
Secondo circuito ausiliario		°	°
Kit 2 attacchi idraulici a superficie piana	°	°	°
Kit 4 raccordi idraulici ad attacco rapido a superficie piana	°	°	°
Valvole di sicurezza sollevamento braccio e avambraccio	°	°	°
Valvole di sicurezza sollevamento braccio, avambraccio e lama dozer	°	°	°
Certificazione valvole di sicurezza	°	°	°
Olio idraulico minerale VG46	°	°	°
Olio idraulico biodegradabile VG46	°	°	°
Olio idraulico minerale VG68	°	°	°
Olio idraulico minerale VG32	°	°	°
Olio idraulico biodegradabile VG32	°	°	°

• = Di serie ° = Opzione	EC15D	EC18D	EC20D
Motore			
Filtro aria a due stadi	°	°	°
Sistema di ritorno al minimo automatico		°	°
Spegnimento motore automatico		°	°
Assistenza e manutenzione			
Kit attrezzi	°	°	°
Telematica			
Care Track	°	°	°
Attrezzature			
Attacco rapido Volvo meccanico (pin-on)	°	°	°
Attacco rapido Lehnhoff® meccanico (tipo MS)	°	°	°
Benne universali	°	°	°
Benne fisse per scavo fossati	°	°	°
Benne inclinabili per scavo fossati	°	°	°
Martello idraulico HB02LN	°	°	°

Le funzioni e opzioni sopra indicate possono essere disponibili indipendentemente o all'interno di pacchetti.

Selezione di dotazioni opzionali Volvo

Spegnimento motore automatico



Minimo automatico

Lama corta/lunga



Contrappeso supplementare



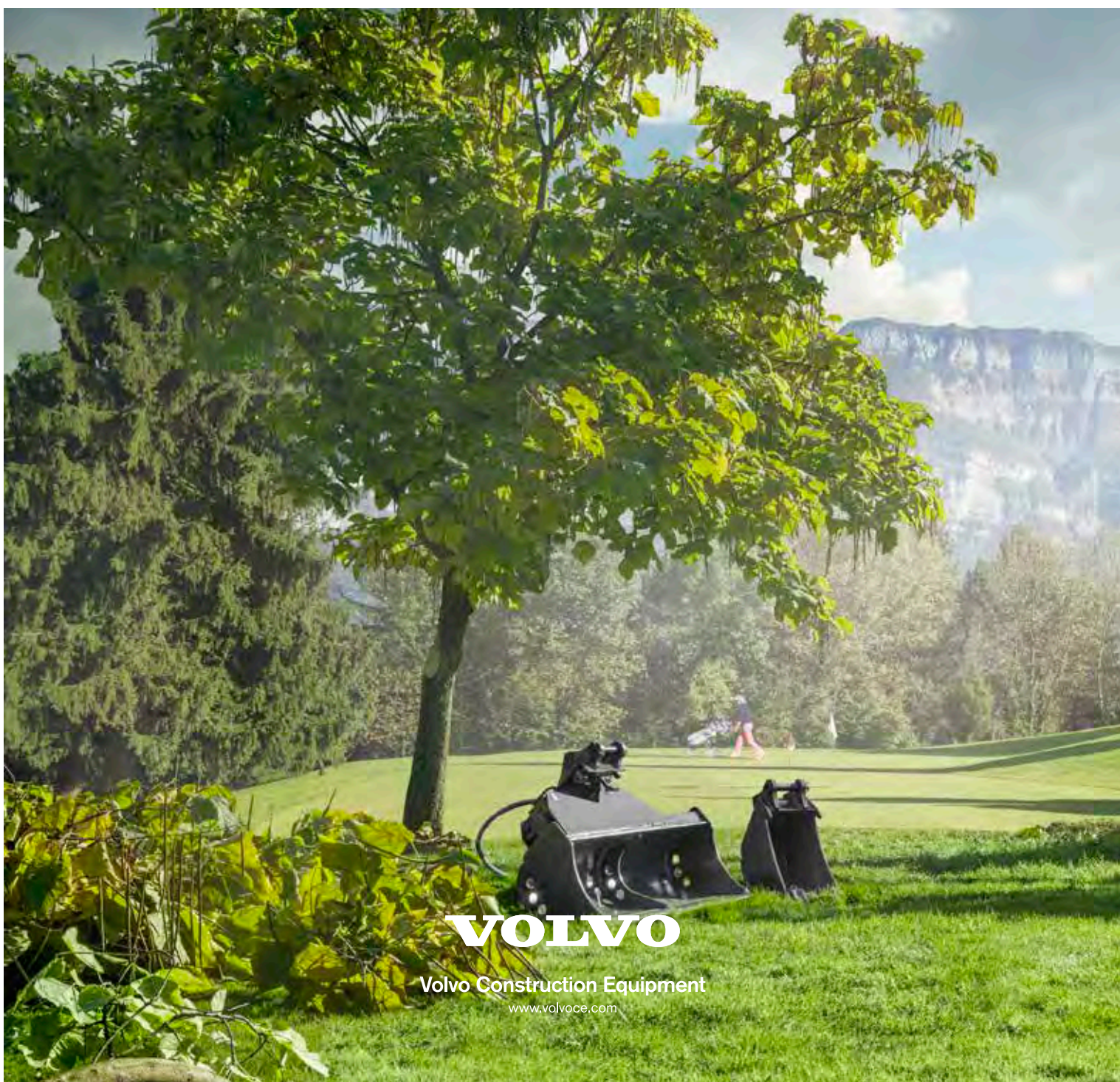
Strutture di protezione OPG1



Macchina di colore speciale



Non tutti i prodotti sono disponibili su tutti i mercati. In linea con la politica di continuo sviluppo dei nostri prodotti ci riserviamo il diritto di modificare specifiche e dettagli costruttivi senza alcun preavviso. Le illustrazioni non si riferiscono necessariamente alla versione standard della macchina.



VOLVO

Volvo Construction Equipment

www.volvoce.com